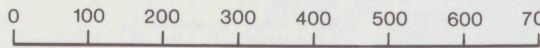




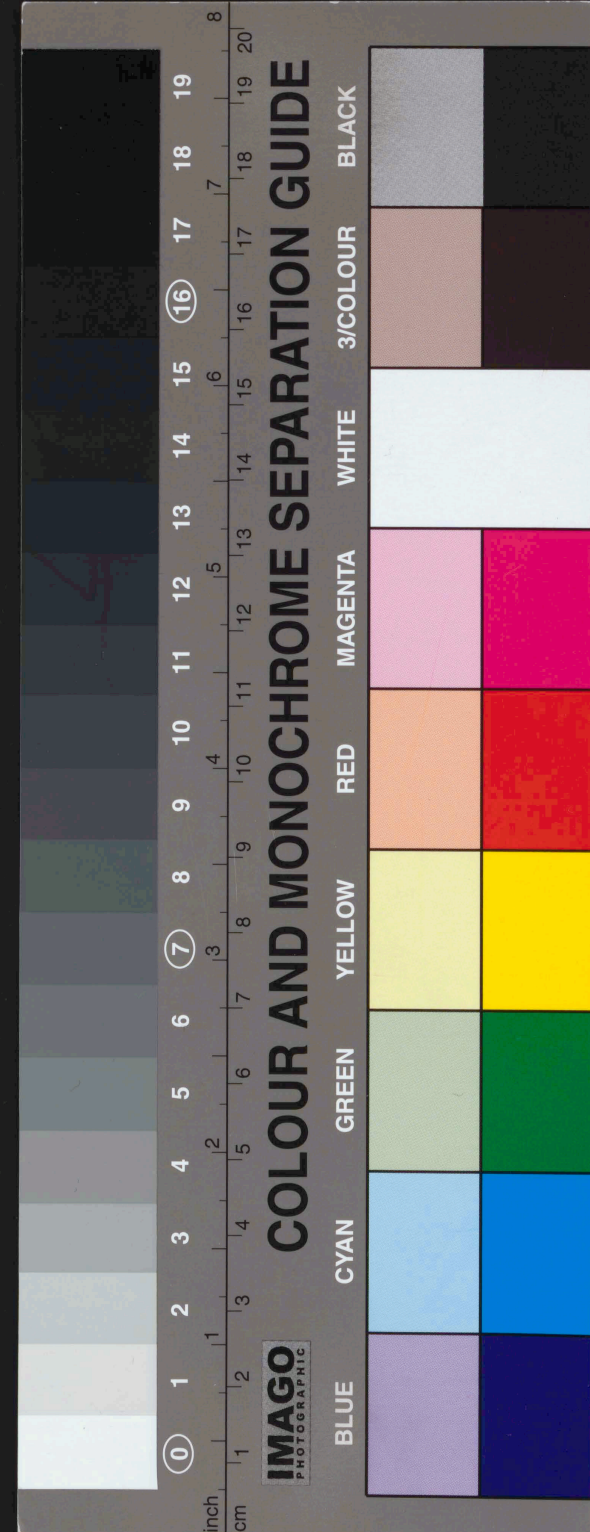
**FRIBOURG / FREIBURG**

1:10 000



- Société de Banque Suisse  
Schweizerischer Bankverein
- Chemins de fer, Eisenbahnen
- Bus, réseau urbain, terminus et numéro de ligne,  
Trolleybus, Endstation und Liniennummer
- Bus, réseau suburbain, Autobus GFM
- Limite des communes, Gemeindegrenze
- Places de parking, Auto-Parkplätze
- Panorama, Aussichtspunkt
- Remparts et tours, historische Stadtmauern und Türme
- Rochers, Felsen
- Edifices importants, wichtige Gebäude
- Forêts, Wälder
- Parcs publics, öffentliche Anlagen
- Places de sport et de jeux, Sport- und Spielplätze

**COLOUR AND MONOCHROME SEPARATION GUIDE**







# Renseignements pour les cartes historiques

En collaboration avec la Bibliothèque cantonale et universitaire de Fribourg et  
le séminaire du Dr. Patrick Minder (Université de Fribourg)

N° de la carte : FR053

Titre : Fribourg/Freiburg

Date du plan : 1984

Dimensions : 370 × 565

Echelle : 1:10 000

Cote/Copyright : BCUF : 44/M

Droit de diffusion : © Tous droits réservés.

Remarques : Dépliant SBS.