

FRIBOURG

ses environs et ses nouvelles entreprises industrielles.

Gravé par R. Leuxinger à Berne.

Impr. F. Lips à Berne.



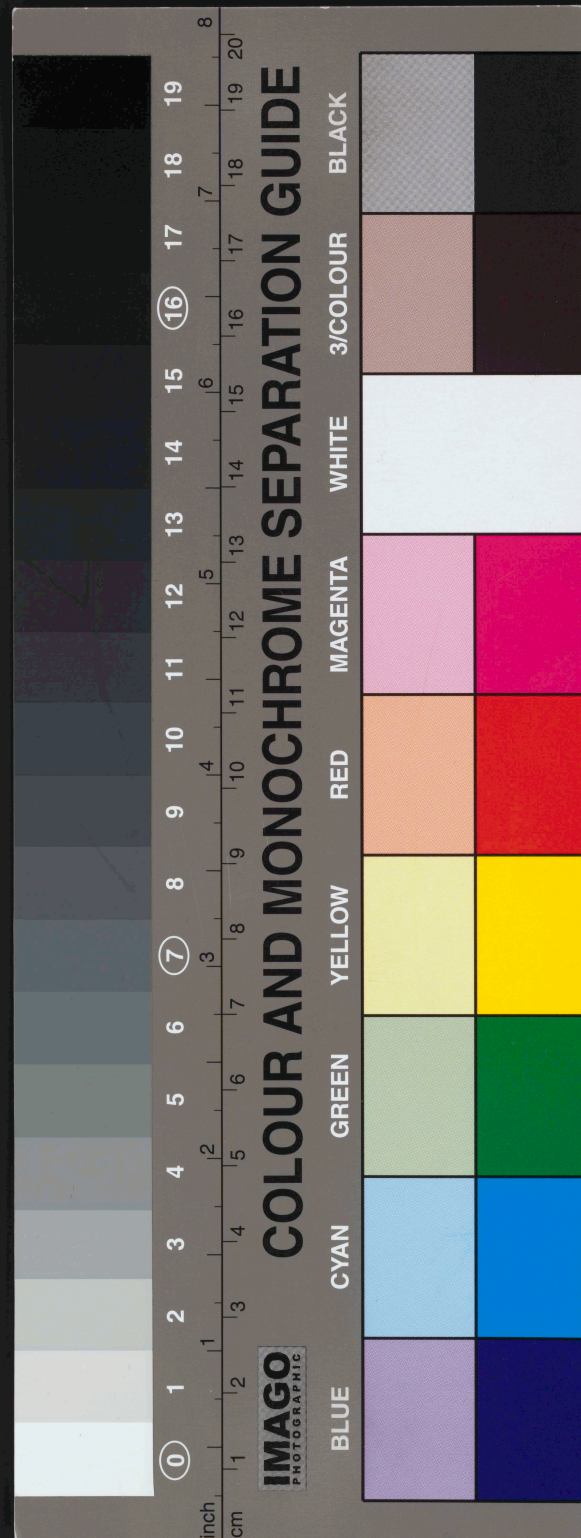
1 Cathédrale de St. Nicolas. 2 Chancellerie. 3 Hôtel des Postes. 4 Hôtel de Ville. 5 Tilléul. 6 Statue du P. Girard. 7 Eglise de Notre Dame. 8 Grenette. 9 Cuvent des P.P. Cordeliers. 10 Couv. de la Visitation. 11 Couv. des Capucins. 12 Hôtel de la Préfecture. 13 Temple protestant. 14 Hôpital bourgeois. 15 Collège St. Michel. 16 Caserne. 17 Lycée. 18 Couv. des Ursulines. 19 Maison de force. 20 Eglise des Augustins.

Créations diverses:

1 Conduites maitresses. 2 Conduites d'irrigation. 3 Plan, ferré servant à monter les bois et la glace. 4 Chemin longeant le lac de Perolles. 5 Fabrique de concentration des égouts. 6 Nouveau parc à créer. 7 Fontaines monumentales. 8 Filtrés pour l'eau potable. PP Piliers de transmissions avec câbles téléodynamiques.

Echelle de 1:15,000.

Edité par la Librairie Josue Labastrou à Fribourg.





Renseignements pour les cartes historiques

En collaboration avec la Bibliothèque cantonale et universitaire de Fribourg et
le séminaire du Dr. Patrick Minder (Université de Fribourg)

N° de la carte :

FR038

Titre :

Fribourg, ses environs et ses nouvelles entreprises industrielles

Date du plan :

1872

Dimensions :

180 × 140

Echelle :

env. 1:17 300

Cote/Copyright :

BCUF : CAPL P 4

Droit de diffusion :

© Tous droits réservés.

Remarques :

LARGEUR 27 cm / cadre 2pt