



# PLAN des environs de FRIBOURG

Indiquant la position des troupes à l'ouverture du combat du 13 Novembre 1847.

V. Brigade Fréd. Veillon.

Bo. *Bataillon Bolens.*  
Gr. *Bataillon Grandjean.*  
Ke. *Bataillon Kekerwand.*  
| Ey *Carabiniers Eytel.*  
| Ro. *Grenadiers Rossy.*  
E.m. *Artilleurs Empeytaz.*

**A. Brigade A' Bundi.**

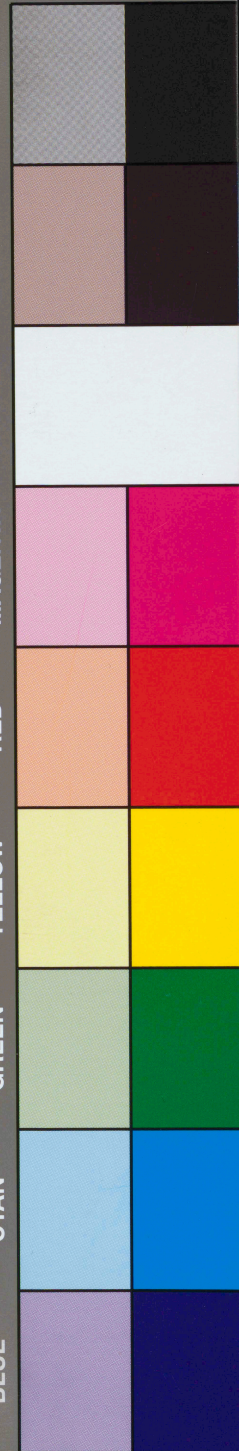
Ch. Bataillon Chappuis.  
Re. Bataillon Reynaud (Genève).  
Mo. Bataillon Monachon.  
De. Carabiniers Delarageaz.  
Ja. Carabiniers Jeannin.  
C. Chasseurs Chappuis du  
Bataillon Monachon.  
H. Artilleurs Houbenreiser.  
Gu. Sapeurs du Génie Guex-Renou.  
S. Batterie établie par les sapeurs dans  
la nuit du 13 au 14 Novembre.

F. *Troupes Fribourgeoises.*  
U. *Batterie mobile venue*  
*en hâte de la Chassotte.*  
T. *Tranchées soit coupures.*

**IMAGO**  
PHOTOGRAPHIC

# COLOUR AND MONOCHROME SEPARATION GUIDE

Blue	Cyan	Green	Yellow	Red	Magenta	White	3/COLOUR	Black
Blue	Cyan	Green	Yellow	Red	Magenta	White	3/COLOUR	Black







# Renseignements pour les cartes historiques

En collaboration avec la Bibliothèque cantonale et universitaire de Fribourg et  
le séminaire du Dr. Patrick Minder (Université de Fribourg)

N° de la carte : FR030

Titre : Plan des environs de Fribourg indiquant la position des troupes à  
l'ouverture du combat du 13 nov. 1847

Date du plan : 1847

Dimensions : 294 × 209

Echelle : 1:25 000

Cote/Copyright : BCUF : 7/P (Glasson 630)

Droit de diffusion : © Tous droits réservés.

Remarques :