

PLAN

POUR LE PROJET DE FAIRE PASSER LA SARINE SOUS
LE ROCHER DE BOURGUILLON. Léré en 8^{bre} 1837 par H. Thomas.

En 1837, quelques citoyens de la ville de Fribourg s'occupèrent de cette question: n'y aurait-il pas possibilité de faire passer la Sarine sous le rocher de Bourguillon? Pour la résoudre, on reconnut que le plan de cette localité était la première chose qu'il fallait se procurer; ce plan fut alors levé; et si depuis la question a soulevée, cela tient à la crise financière survenue peu après dans cette ville. La publication de ce plan a pour but de la réveiller.

DONNÉES FOURNIES PAR LE MESURAGE.

Longueur du canal à percer, 1200 pieds. — Cubage du dit 4,080,000 pieds cubes. — Surface du lit de la Sarine entre les deux digues 38 poses et 144 pieds (le pose de 4000 pds). — Longueur du lit de la Sarine entre les deux digues 7000 pieds, soit plus d'un tiers de lieue. — Ouverture moyenne que les ponts supérieurs laissent à l'écoulement de l'eau 3256 pieds. — Ouverture du Canal 3400 pieds. (Seules les mesures sont exprimées en pieds de France)

AVANTAGES, OBSTACLES.

Le percage du rocher de Bourguillon aurait pour principaux avantages, de gagner le terrain d'une partie du lit de la Sarine, et de conserver sur ce même terrain un courant d'eau pour faire mouvoir des roues hydrauliques. La surface gagnée aurait 38 poses, et en déduisant 8 poses pour le courant d'eau et un chemin qui deviendrait nécessaire, il reste 30 poses d'un terrain susceptible d'acquiescer une grande valeur à cause du courant d'eau dont nous allons parler.

Ce courant, conservé dans l'ancien lit de la rivière, aurait sur une longueur de 7000 pieds, un volume d'eau et une vitesse considérables, en sorte qu'il pourrait donner le mouvement aux machines qui exigent les plus grands efforts.

Sur les bords de cette énorme force motrice, on verrait bientôt s'élever de nombreux établissements pour les filatures. Fribourg qui jouit l'ancien d'une prospérité de son industrie! Fribourg qui ne conserve que le toit et le triste souvenir de ses nombreuses tanneries, de ses importantes fabriques de drap! Fribourg verrait de nouvelles industries remplacer celles qui portèrent jadis sa

prospérité à un si haut point.

Mais pour obtenir ce résultat il y a de nombreux travaux à exécuter, de grands obstacles à vaincre. Indiquons les principaux. Il faudrait obtenir de l'Etat la concession de la partie du lit de la Sarine qui sera occupée; il faut que les Dames de la Maigrasse et la bourgeoisie de Fribourg accordent la permission de creuser le canal, qui doit nécessairement passer sans leur terrain; on devra ensuite percer le rocher, construire deux digues; celle du haut sur tout devra être d'une force et d'un solidité à toute épreuve, pour résister à la plus grande impétuosité des eaux; enfin il restera à concéder le courant et à lui procurer une issue.

Divers calculs ont permis d'évaluer et bas le devis des frais de l'entreprise; ce devis ne doit point être considéré que comme une première ébauche.

DEBOURS.

	Francs.
Percage 4,080,000 pieds cubes à deux toises le pied	304,000
Digues, encaissements, indemnités	200,000
Divers	15,000
Total	519,000

Si la pierre à extraire peut servir à la bâtisse, sa vente couvrirait une partie des frais; le terrain

gagné avec droit de rouage procurerait une certaine somme aussi. Évaluons ces deux objets:

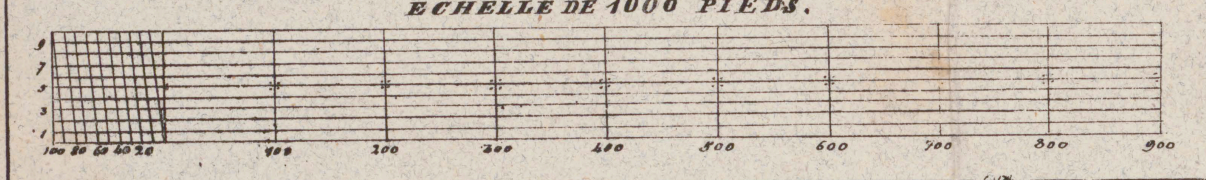
RECETTES.

Vente de 200,000 quartiers de pierre à 10 bats	1200,000
Vente de 30 poses de terrain avec droit de rouage à 2000 la pose	60,000
Total	1260,000

En comparant les Recettes avec les Debours, il résulte de cette comparaison qu'il y aurait un sacrifice d'environ 160,000 francs à faire pour procurer l'exécution de cette belle entreprise.

Nous n'avons pu indiquer ici que deux motifs forts importants qui méritent. C'est le cri du peuple que nous pouvons l'Israël antique se souleva qui dit: «Voix se jettent d'un bras vers les FORTS et plus PRESSANTES.»

ECHELLE DE 1000 PIEDS.



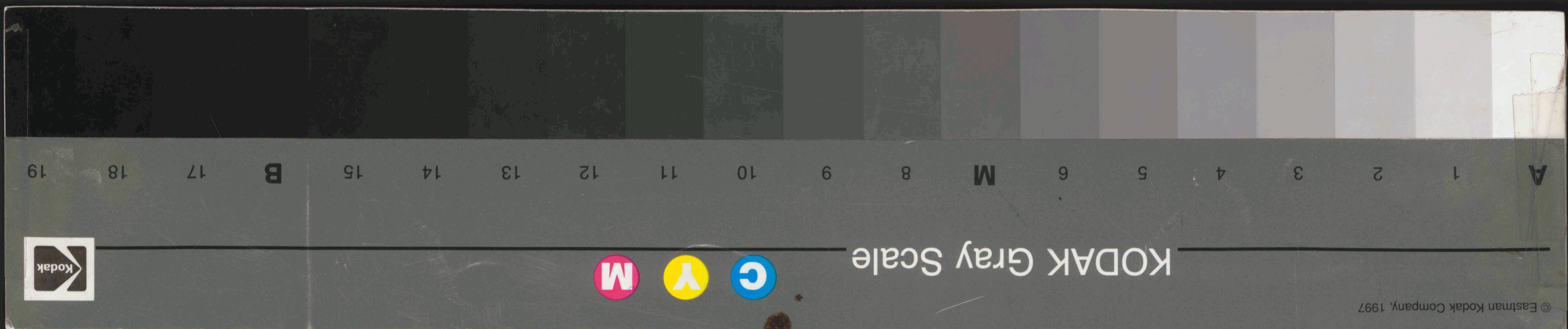
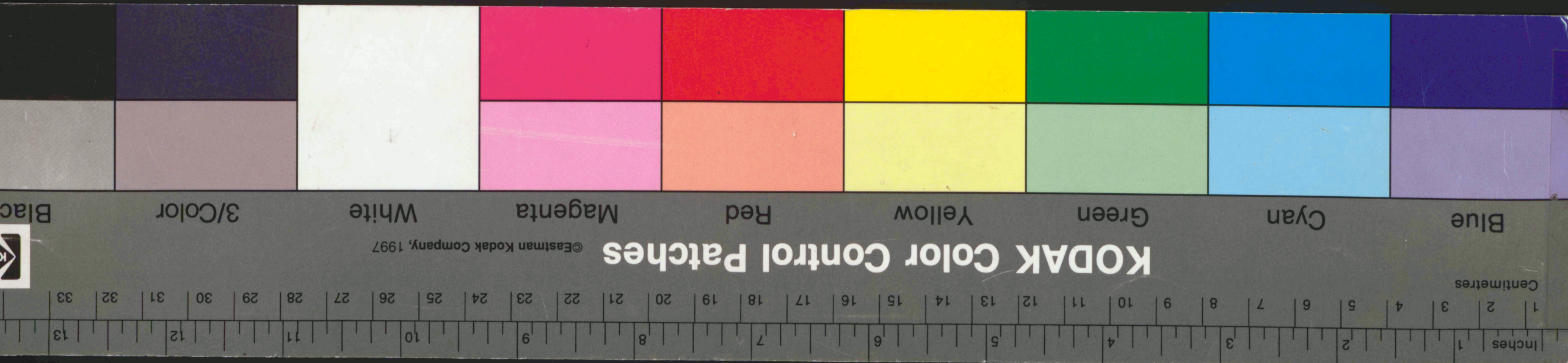
COUPE
DU
CANAL

Hauteur 58^{toises}
Largeur 70
Surface 3400.

à une Echelle octuple.

Autograph. de J. C. Meyer

Dessiné par H. Thomas





Renseignements pour les cartes historiques

En collaboration avec la Bibliothèque cantonale et universitaire de Fribourg et le séminaire du Dr. Patrick Minder (Université de Fribourg)

N° de la carte :

Titre :

Date du plan :

Dimensions :

Echelle :

Cote/Copyright :

Droit de diffusion :

Remarques :